

中古マンション プランヴェール狭山ヶ丘

西武池袋線

『狭山ヶ丘』駅徒歩 **4** 分



おうち探しなら
断然イエステーション！

すぐにでも相談に行かなきゃ
いい物件見逃すかも！？

外観



◆◆◆ 駅至近の特選マンション ◆◆◆

□徒歩圏内に**商業施設が充実**！

■**育児施設が豊富**のため**のびのび子育て可能**！

□使い方いろいろ！**ゆとりある専用庭**あり！

■**開口部南側**のため**陽当り良好**！！

□大変丁寧にお使いのため
すぐにでも入居可能です！！

詳細は当店スタッフまで！！

■周辺案内■

宮前小学校・・・徒歩 17分	狭山ヶ丘中学校・・・徒歩 19分
優々保育園・・・徒歩 7分	さやまが丘保育園・・・徒歩 2分
地藏下第一公園・徒歩 3分	地藏下第二公園・・・徒歩 4分
セブンイレブン・徒歩 5分	ファミリーマート・・・徒歩 5分
ビックエー・・・徒歩 6分	マミーマート・・・徒歩 6分
緑ヶ丘病院・・・徒歩 7分	若狭郵便局・・・徒歩 8分

□物件概要□

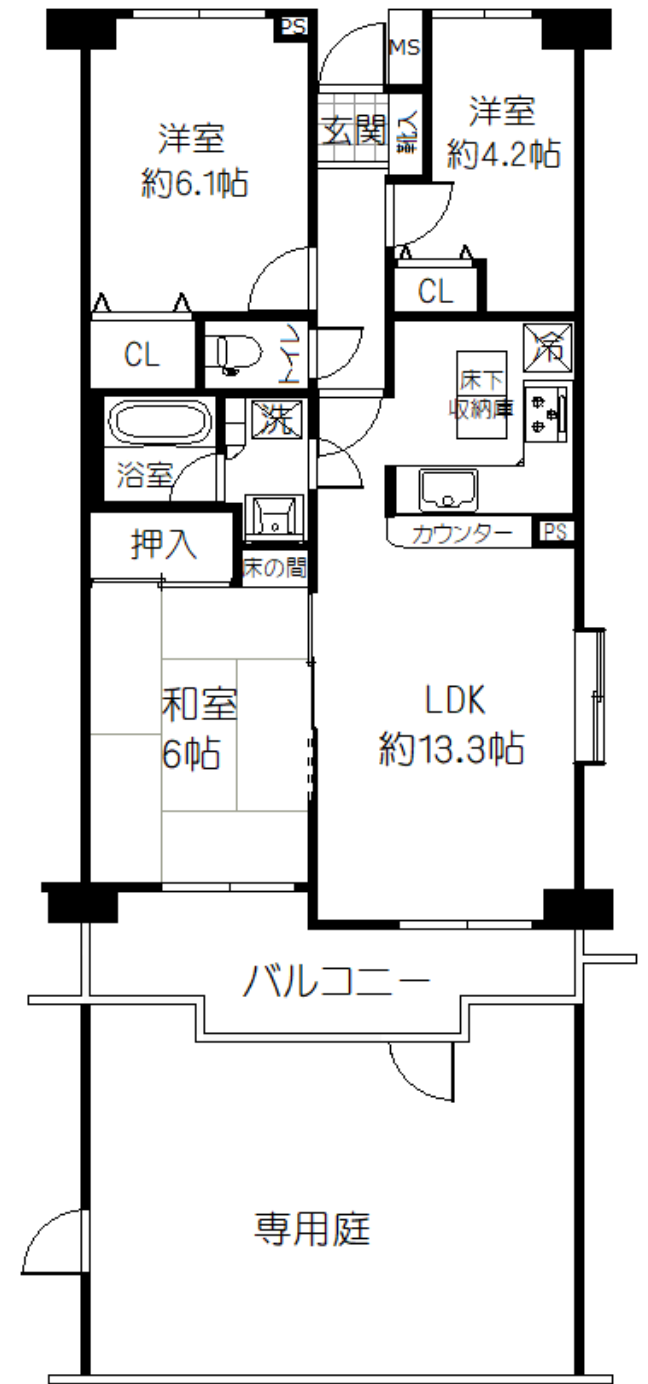
○所在地/所沢市狭山ヶ丘 ○権利/所有権 ○都市計画/市街化区域
 ○用途地域/第一種中高層住居専用 ○全 86 戸 1 階部分 ○築年月/平成 7 年 11 月
 ○接道/北側 5.4m公道・南東側 3.6m公道 ○構造/RC 造陸屋根地下 1 階付 8 階建
 ○管理費・修繕費/10,600 円・16,700 円 ○駐車場/7,000~8,600 円/月・1 台
 ○駐輪場/100 円/月・1 台○バイク置場/無 ○原付置場/300 円/月・1 台
 ○ペット飼育可細則有 ○専用庭/400 円/月 ○現況/空室 ○引渡し/相談
 ○設備/東京電力・本下水・公営水道・都市ガス・エレベーター
 ■管理会社/株式会社東京建物アメニティサポート ■管理形態/全部委託・日勤
 ※図面と現況が異なるときは、現況を優先とします。

月々支払 **4 万円** 台！

49,220 円

借入 2,100 万円・ボーナス無の例
変動金利 0.6%・40 年返済

※金融機関により異なります。



販売価格 **2,100** 万円

イエステーション 所沢中央店
株式会社セイワハウジング

〒359-1113 埼玉県所沢市喜多町17-12 航空公園駅西口駅前

お問合せ
フリーダイヤル

0120-28-7890

■埼玉県知事免許 (7) 16314号 (社) 全国宅地建物取引業保証協会 ■全国宅地建物取引業保証協会会員 ■埼玉県宅地建物取引業協会会員

