

狭山市鶉ノ木

限定10棟 新築

西武池袋線「稲荷山公園」駅

徒歩11分

(2026.3月時点)

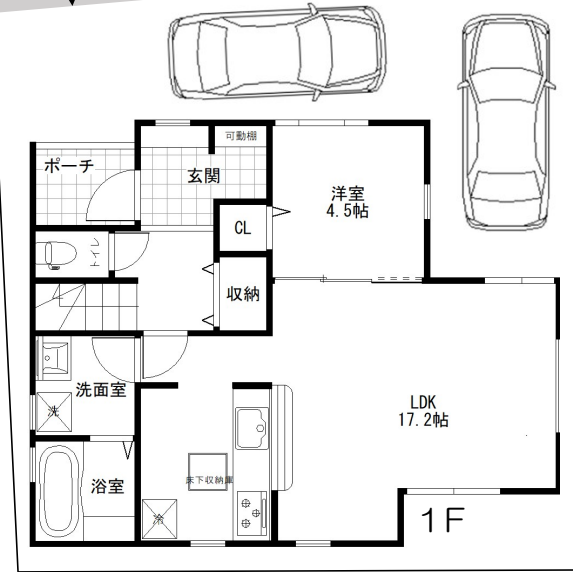
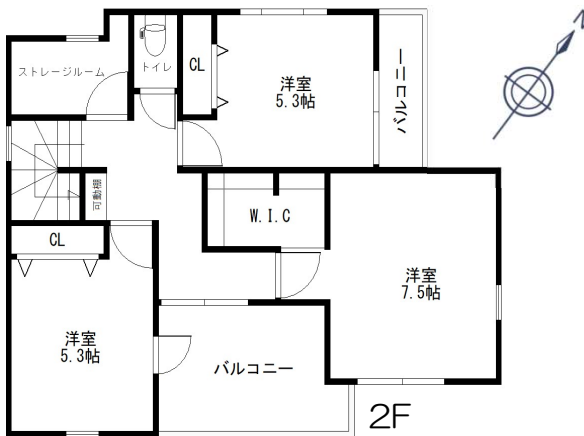


1号棟 4LDKS+Car Space

1階：53.05㎡ 2階：52.24㎡ 延床面積：105.29㎡
建築確認番号：第26UDI1W建01129号



(同仕様施工例)



販売価格：3,430 (税込) 万円

販売価格 3,230 (税込) 万円から

■物件概要

- 所在地/狭山市鶉ノ木 ○土地権利/所有権 ○都市計画/市街化区域
- 用途地域/第1種中高層住居専用地域・準住居地域
- 土地面積/122.0㎡～132.72㎡(36.9坪～40.1坪) ○地目/畑・宅地
- 建蔽・容積/60%・200% ○道路/北側(42条第1項1号)幅員6.05m
- 開発事業番号/第 2025-0600号 ○設備/東京電力・公営水道・都市ガス・公共下水 ○媒介/専任

月々支払例 80,911円

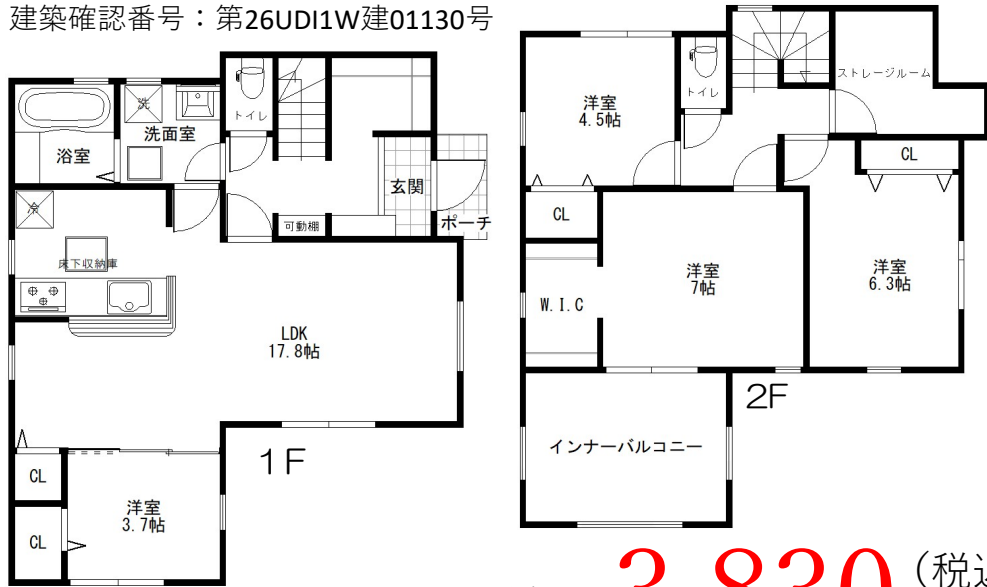
借入3,230万円/ボーナス無/変動金利0.95%/40年返済
※金融機関により条件は異なります。

- 駅：西武池袋線「稲荷山公園」駅 徒歩11分
- 商業施設：ローソン狭山鶉ノ木店 徒歩4分
- ヤオコー狭山店 徒歩11分
- ウェルシア入間春日町店 徒歩12分
- 学校区：入間川小学校 徒歩7分
- 入間川中学校 徒歩5分
- 病院：前田病院 徒歩14分

※図面と現況が異なる場合は現況を優先するものとします。

2号棟 4LDKS+Car Space

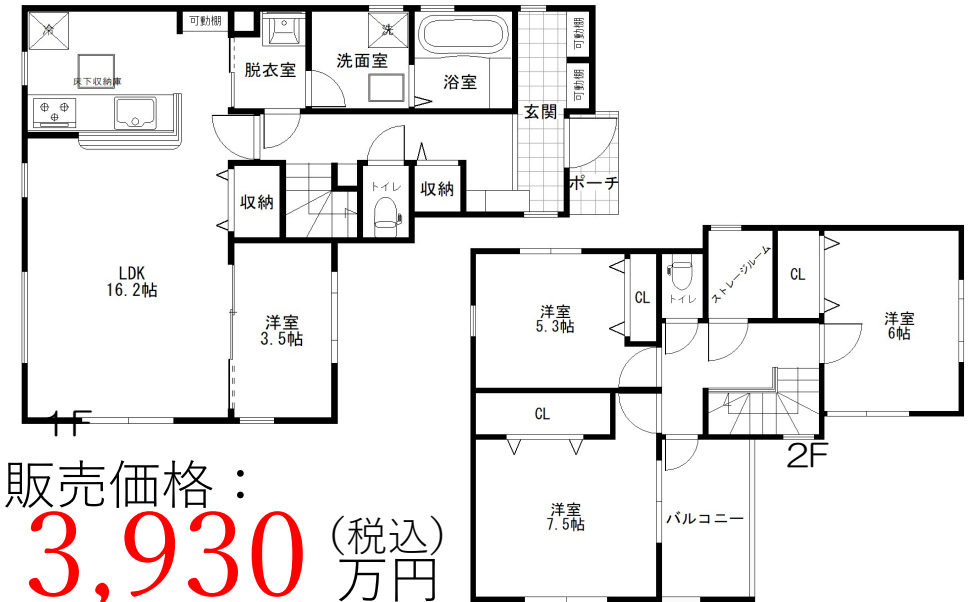
1階：54.87㎡ 2階：55.68㎡ 延床面積：110.55㎡
 建築確認番号：第26UDI1W建01130号



販売価格：**3,830** (税込) 万円

3号棟 4LDKS+Car Space

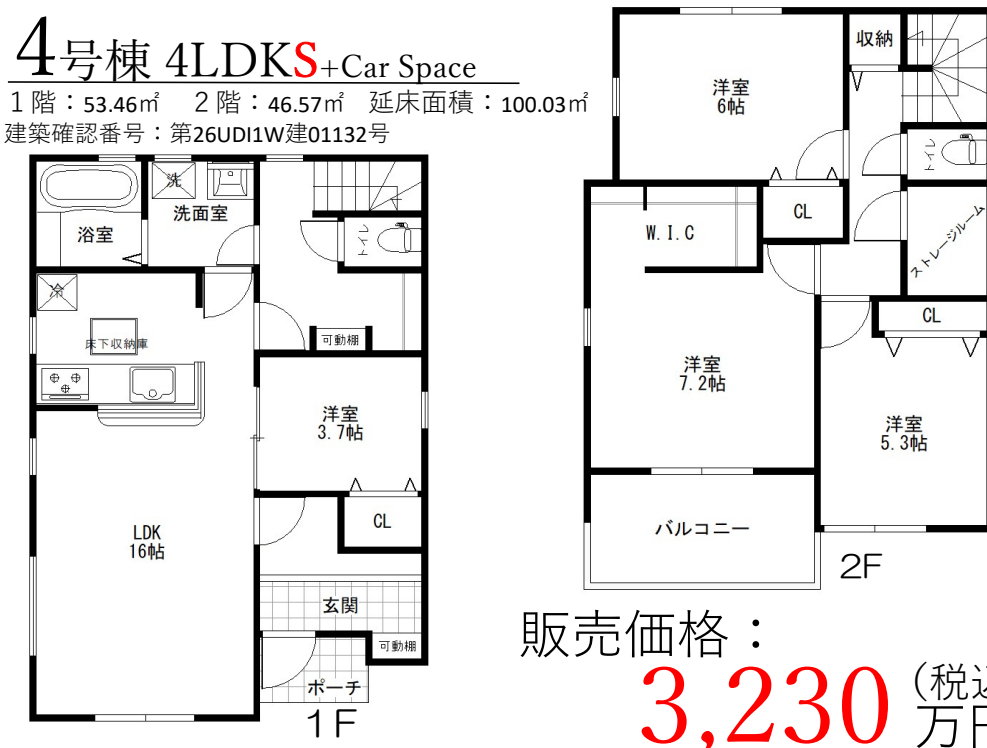
1階：54.87㎡ 2階：52.04㎡ 延床面積：106.91㎡
 建築確認番号：第26UDI1W建01131号



販売価格：**3,930** (税込) 万円

4号棟 4LDKS+Car Space

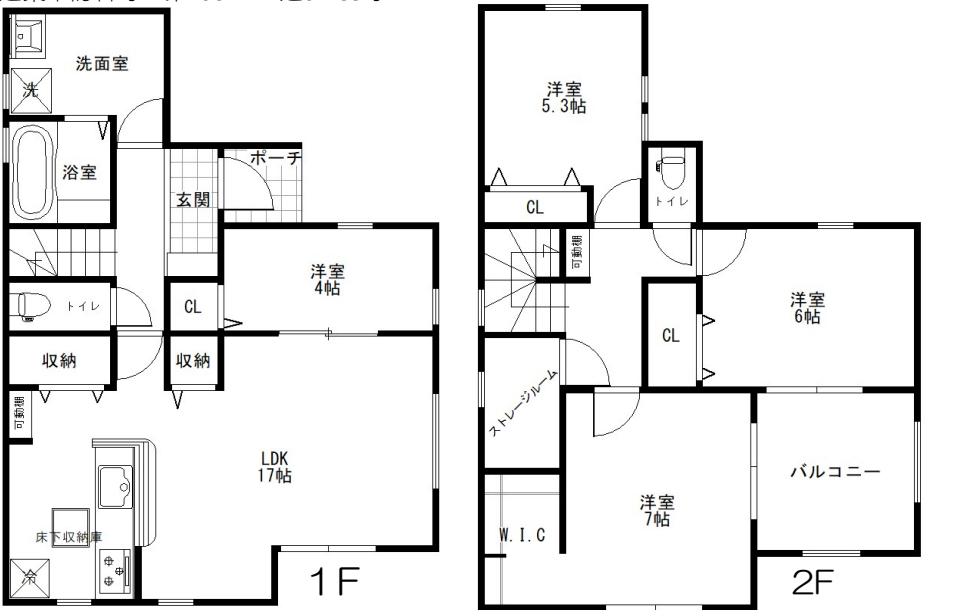
1階：53.46㎡ 2階：46.57㎡ 延床面積：100.03㎡
 建築確認番号：第26UDI1W建01132号



販売価格：**3,230** (税込) 万円

5号棟 4LDKS+Car Space

1階：53.86㎡ 2階：53.86㎡ 延床面積：107.72㎡
 建築確認番号：第26UDI1W建01133号



販売価格：**3,230** (税込) 万円