

新築戸建

# 所沢市松郷

# 新規未公開物件!

バス停『安松』徒歩6分

『東所沢駅』9分乗車

JR武蔵野線『東所沢駅』徒歩22分

## 生活に便利な 施設が充実!

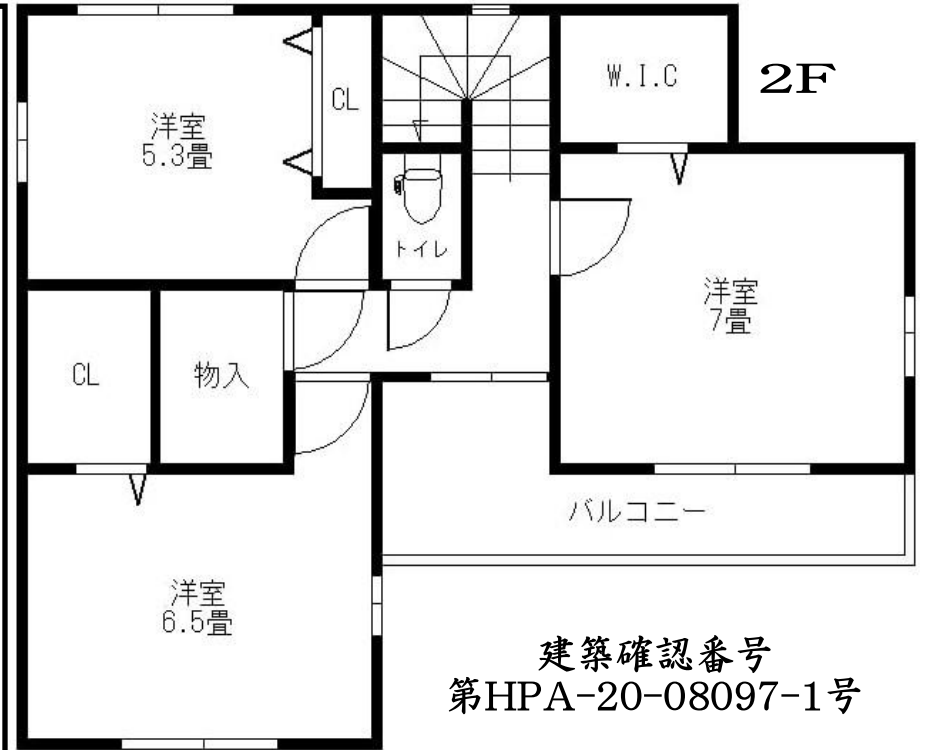
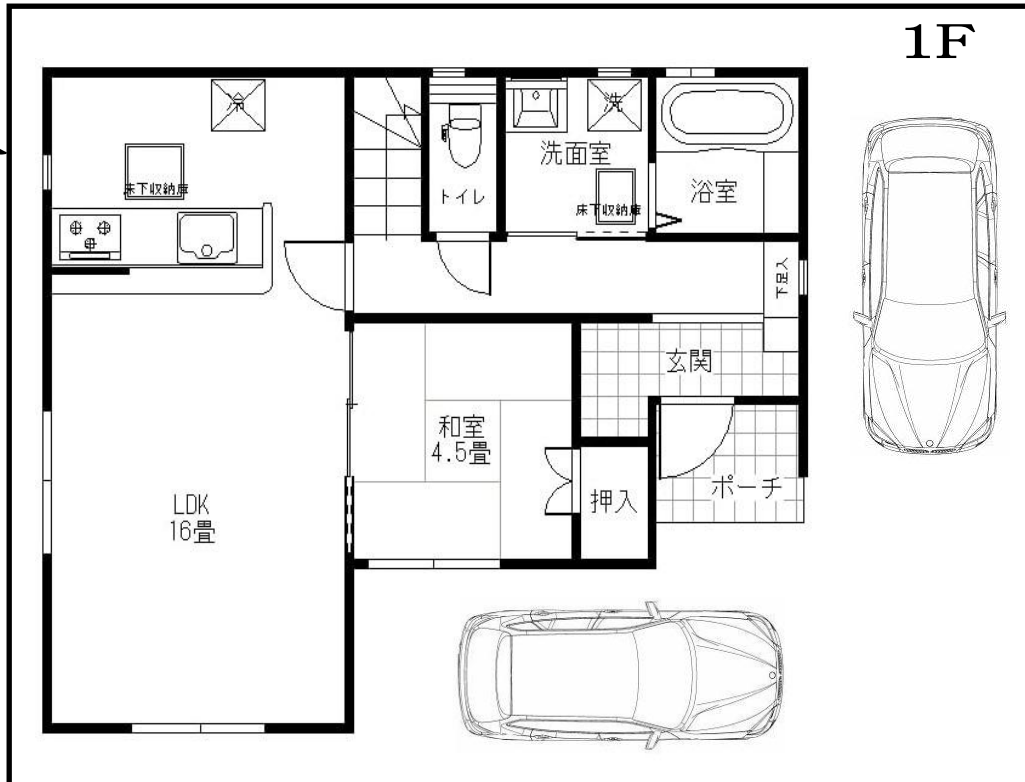
### Life Information

- 牛沼小学校・・・徒歩7分
- 東中学校・・・徒歩5分
- 松郷公園・・・徒歩1分
- 松郷南公園・・・徒歩3分
- セブンイレブン・・・徒歩6分
- ドラッグストアセキ・・・徒歩4分
- 松郷保育園・・・徒歩4分
- ベルク・・・徒歩10分

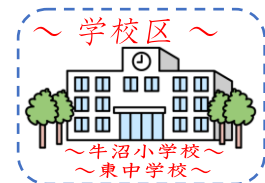
※今のお家賃と比べてみて下さい※

## 月々支払い例 86,601円

支払い例(3,280万円の借入れの場合)  
変動金利0.6% 35年ローン ボーナス無し



建築確認番号  
第HPA-20-08097-1号



# 南側道路!

## 駐車2台可!

# 3,280万円

 (税込) 販売価格

□物件概要  
 ○所在地/所沢市松郷○土地権利/所有権○地目/宅地○用途地域/準工業地域○都市計画/市街化区域○地積/108.87㎡(32.93坪)○建物/100.81㎡(30.49坪)  
 ○構造/木造スレート葺2階建○建蔽・容積/60%・200%○道路/南側4.2m公道○設備/公営水道・都市ガス・本下水○媒体/媒介

**YE STATION** **所沢中央店**  
**ステーション** **株式会社セイワハウジング**

〒359-1113 埼玉県所沢市喜多町17-12 航空公園駅西口駅前  
 お問い合わせ フリーダイヤル **0120-28-7890**  
 ■埼玉県知事免許(7)16314号(社)全国宅地建物取引業保証協会 ■全国宅地建物取引業保証協会会員 ■埼玉県宅地建物取引業協会会員

