

新築分譲住宅 全2棟

所沢市喜多町

学区
明峰小
所沢中

ご内覧ご希望の際はお気軽にお電話下さい♪



担当：北郷

西武新宿線

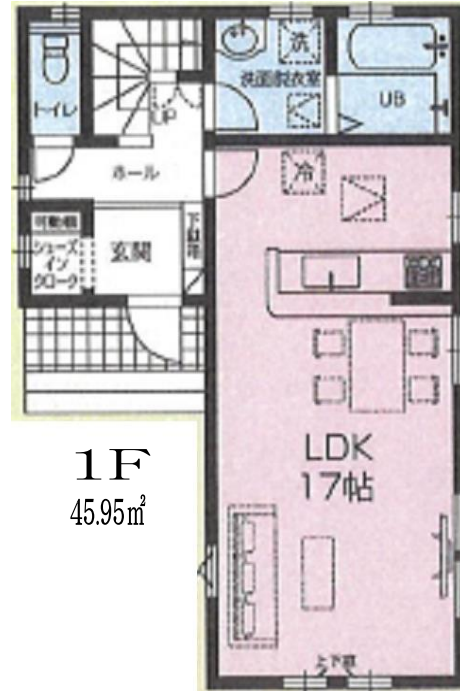
『航空公園』駅徒歩**5**分

☆建物完成☆

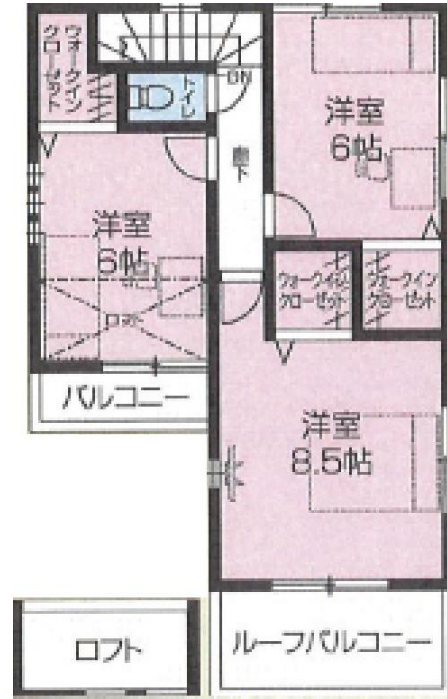


駅近物件

環境良好

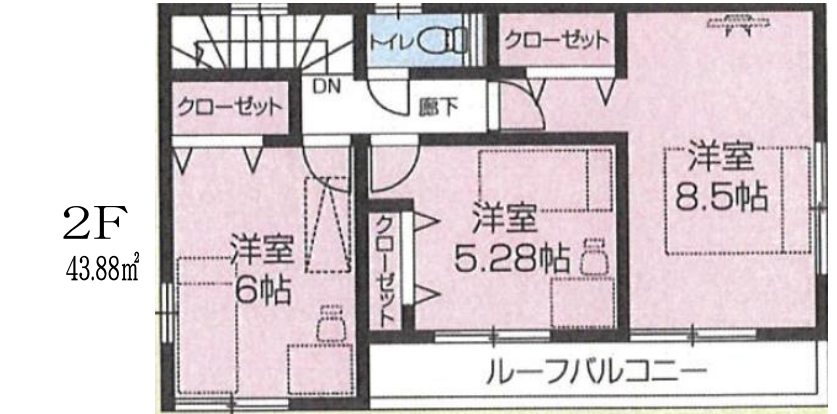


1F
45.95㎡

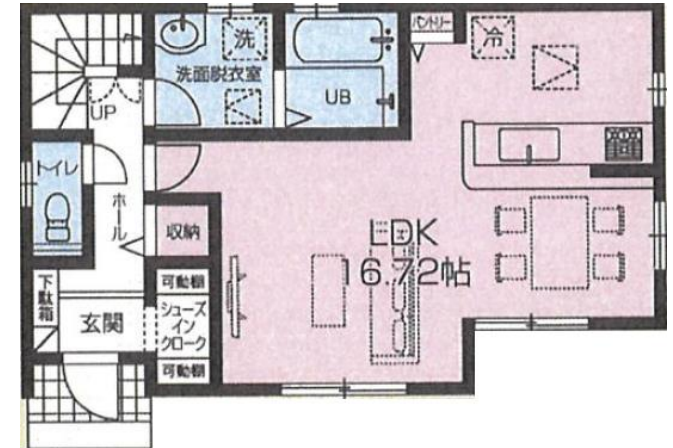


2F
46.37㎡

1号棟



2F
43.88㎡



2号棟

1F
46.37㎡

◆life information◆

- 九州屋鮮場21航空公園店 ・ 徒歩4分
- ファミリーマート ・ 徒歩3分
- 内山内科医院 ・ 徒歩2分
- 山ノ上公園 ・ 徒歩4分
- 泉町保育園 ・ 徒歩5分
- 明峰小学校 ・ 徒歩6分
- 所沢中学校 ・ 徒歩6分

★全居室6帖以上♪ ★バルコニー2か所♪ ★カースペース2台分♪

★南側幅員6mの広々な道路♪ ★ウォークインクローゼット付き♪

★嬉しいロフトスペース♪ ★たっぷり収納の小部屋収納室♪

○物件概要
 ○所在地/所沢市喜多町○土地権利/所有権○地目/宅地○都市計画/市街化区域○用途地域/第1種中高層住居専用地域・第一種住居地域
 ○1号棟: 4,690万円(税込)/土地面積/100.10㎡ (30.28坪)建物面積/92.32㎡ (27.92坪) /2号棟: 4,490万円(税込)/土地面積/110.75㎡(33.50坪)建物面積/90.25㎡ (27.30坪)
 ○構造/木造カラーベストコロニアル葺2階建○建蔽・容積/60・200%○建築確認番号/1号棟: 第SJK-KX205300330号 2号棟: 第SJK-KX205300340号
 ○接道/南側公道幅員6.0m○設備/公営水道・都市ガス・本下水・東京ガス○引渡日/相談○完成/2020年8月末○媒体/媒介

販売価格 **4,490**万円 (税込)

YES STATION 所沢中央店
株式会社セイワハウジング

〒359-1113 埼玉県所沢市喜多町17-12 航空公園駅西口駅前
お問合せ
フリーダイヤル **0120-28-7890**



■埼玉県知事免許(7)16314号(社)全国宅地建物取引業保証協会 ■全国宅地建物取引業保証協会会員 ■埼玉県宅地建物取引業協会会員