

新築分譲住宅 残り3棟!

所沢市久米

西武池袋線

『西所沢』駅徒歩 **17** 分

～健やかに育児が出来る長閑なエリア～

- ◆全区画**土地面積 45坪以上!**
- ◆**育児施設が充実**したエリア!
- ◆**商業施設が徒歩圏内**すぐそこ!
- ◆全棟**豊富な収納**を確保!

建売として販売開始しました!
モデル棟のご内見が可能です!
お問合せはお早目に!

■周辺案内■

- | | |
|---------------|-------------------|
| 南小学校・・・徒歩 16分 | 南陵中学校・・・徒歩 12分 |
| 吾妻保育園・・・徒歩 3分 | わかたけ鳩峯保育園・・・徒歩 5分 |
| 北久米公園・・・徒歩 5分 | 久米こもれび公園・・・徒歩 7分 |
| ファミマ・・・徒歩 4分 | あまいけ・・・徒歩 4分 |
| セイムス・・・徒歩 17分 | 久米郵便局・・・徒歩 8分 |

□物件概要□

- 所在地/所沢市久米 ○土地権利/所有権 ○地目/宅地
- 都市計画/市街化調整区域・A地区 ○用途地域/指定なし
- 建蔽・容積/60%・100% ○接道/西側公道 4.2m
- 設備/東京電力・本下水・公営水道・都市ガス ○媒体/媒介

ご来店予約 QR



物件詳細 QR



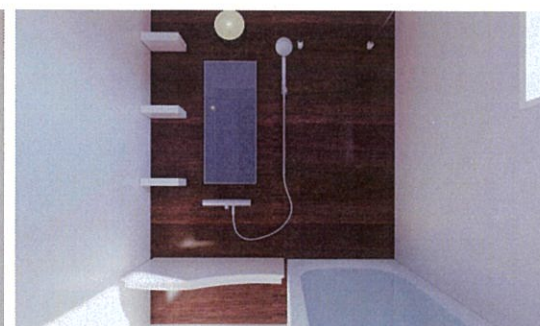
↑ 4・5区画

↓ 内装モデル・参考仕様 イメージ画像



↑ 前面道路より本地

↓ 1区画



所沢中央店

株式会社セイワハウジング フリーダイヤル

■埼玉県知事免許 (8) 16314号 (社) 全国宅地建物取引業保証協会 ■全国宅地建物取引業保証協会会員 ■埼玉県宅地建物取引業協会会員

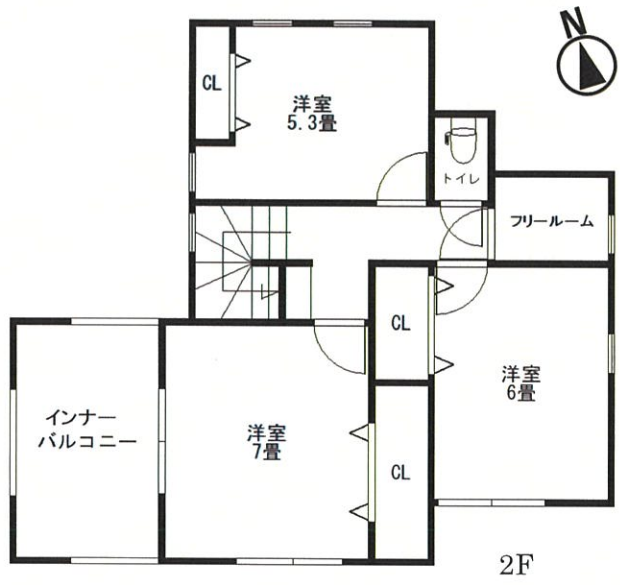
〒359-1113 埼玉県所沢市喜多町17-12 航空公園駅西口駅前

お問合せ 0120-28-7890

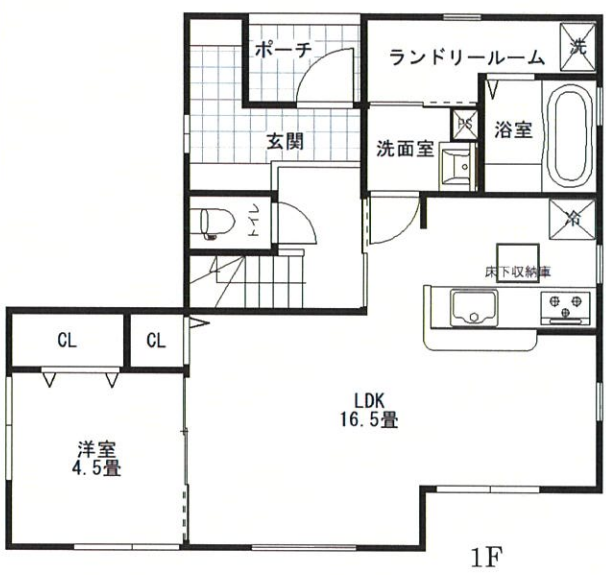


店舗 QRコード



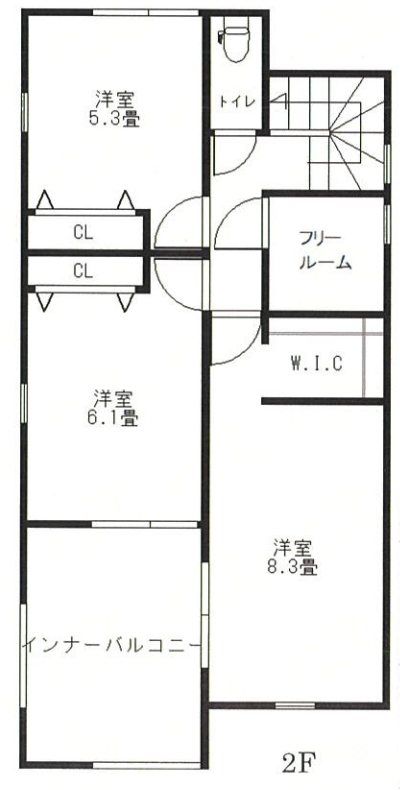
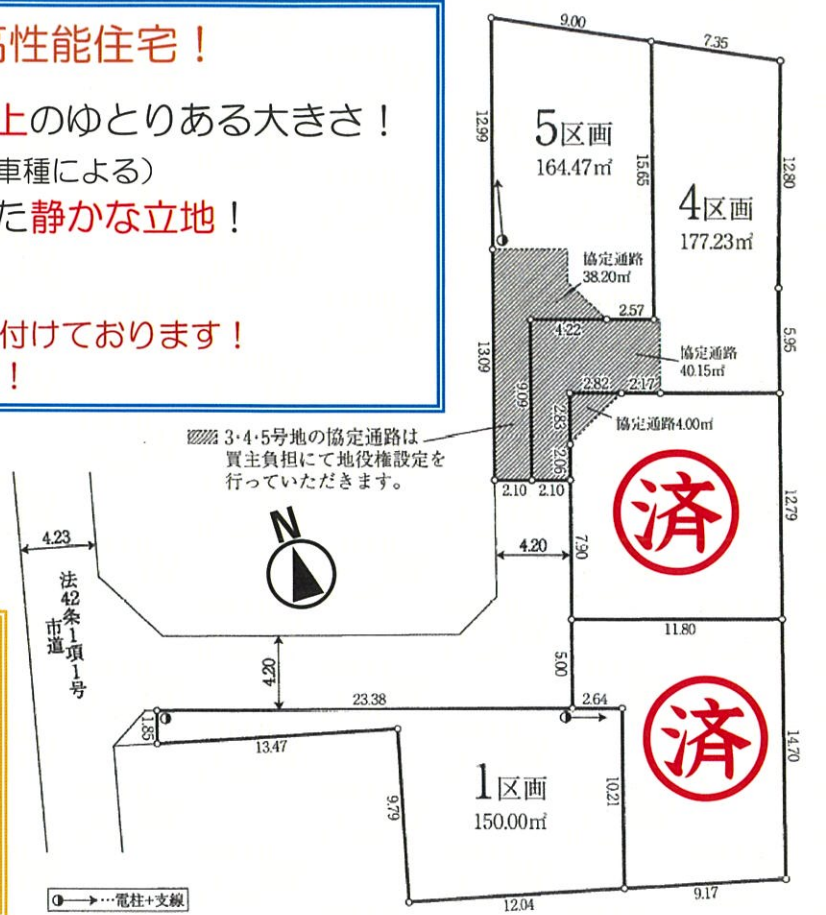


【1区画】
 土地面積：150.00 m²(45.37 坪)
 延床面積：108.94 m²(32.95 坪)
 建築確認番号：第 24UDI1W 建 07217 号
 合計：**3,980 万円**(税込)



長期優良住宅基準の高性能住宅！
 ☆延床面積全棟 32 坪以上のゆとりある大きさ！
 ☆全棟駐車 2 台可能！（車種による）
 ☆市街地の喧騒から離れた静かな立地！
 ☆陽当り・通風良好！
 モデル棟のご案内は随時受け付けております！
 この機会に是非ご覧ください！

月々支払 8 万円台！
86,064 円～
 借入 3,780 万円・ボーナス無の例
 変動金利 0.45%・40 年返済
 ※金融機関により異なります。



【4区画】
 土地面積：177.23 m²(53.61 坪)
 延床面積：110.97 m²(33.56 坪)
 建築確認番号：第 24UDI1W 建 07219 号
 合計：**3,780 万円**(税込)

【5区画】
 土地面積：164.47 m²(49.75 坪)
 延床面積：106.71 m²(32.27 坪)
 建築確認番号：第 24UDI1W 建 07220 号

合計：**3,780 万円**(税込)

