

建築条件なし土地 所沢市久米

西武新宿線
『西所沢』駅徒歩 **17** 分

所沢市久米の土地、5区画の販売が始まりました！
まだ他からは出ていない非公開物件！
このチラシをご覧のお客様はとてラッキーです！

間取りプランのご相談、工務店やメーカーが決まっていなくても大丈夫！
お客様のご希望に合わせたメーカー様をご紹介します！

～健やかに育児が出来る長閑なエリア～

- ◆全区画土地面積 **45** 坪以上！
- ◇プランを入れやすい**整形地あり**！
- ◆**育児施設が充実**したエリア！
- ◇**商業施設が徒歩圏内**すぐそこ！
- ◆**期間限定で建築条件なし**！
- ◇お好きなメーカー・工務店可能！
- ☆間取りプランのご相談承れます！

早くも1区画ご成約！
お問合せはお早目にどうぞ！

■周辺案内■

- | | |
|---------------|-------------------|
| 南小学校・・・徒歩 16分 | 南陵中学校・・・徒歩 12分 |
| 吾妻保育園・・・徒歩 3分 | わかたけ鳩峯保育園・・・徒歩 5分 |
| 北久米公園・・・徒歩 5分 | 久米こもれび公園・・・徒歩 7分 |
| ファミマ・・・徒歩 4分 | あまいけ・・・徒歩 4分 |
| セイムス・・・徒歩 17分 | 久米郵便局・・・徒歩 8分 |

□物件概要□

- 所在地/所沢市久米 ○土地権利/所有権 ○地目/宅地
- 都市計画/市街化調整区域・A地区 ○用途地域/指定なし
- 建蔽・容積/60%・100% ○接道/西側公道4.2m
- 設備/東京電力・本下水・公営水道・都市ガス ○媒体/媒介

建築条件なし土地

土地面積：150.00 m²(45.37 坪) ～177.23 m²(53.61 坪)

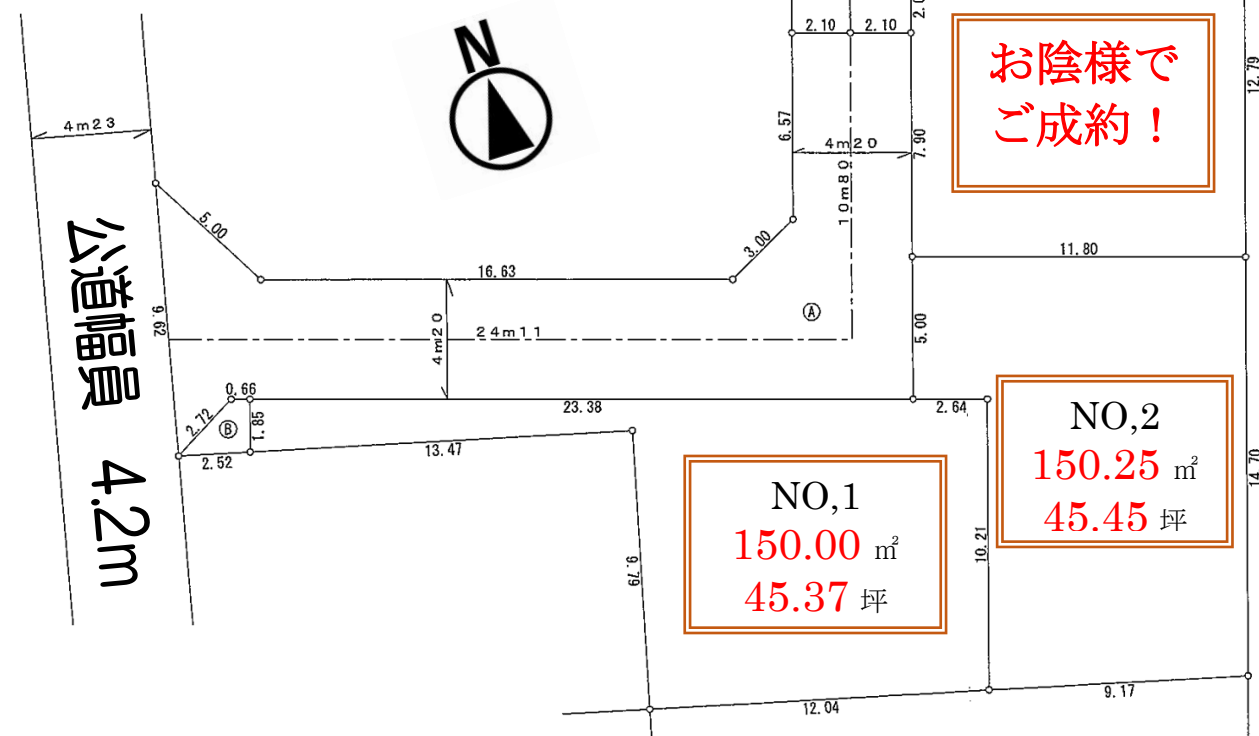
建蔽率：60% 容積率：100%

販売価格 **2,480～2,880** 万円

ご来店予約 QR



物件詳細 QR



**お陰様で
ご成約！**



所沢中央店

株式会社セイワハウジング

〒359-1113 埼玉県所沢市喜多町17-12 航空公園駅西口駅前

お問合せ
フリーダイヤル

0120-28-7890

■埼玉県知事免許 (8) 16314号 (社) 全国宅地建物取引業保証協会 ■全国宅地建物取引業保証協会会員 ■埼玉県宅地建物取引業協会会員



店舗 QRコード

