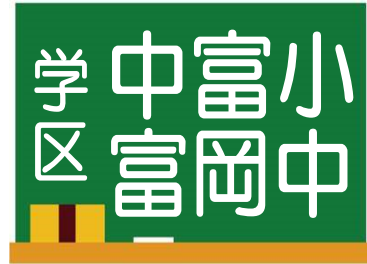


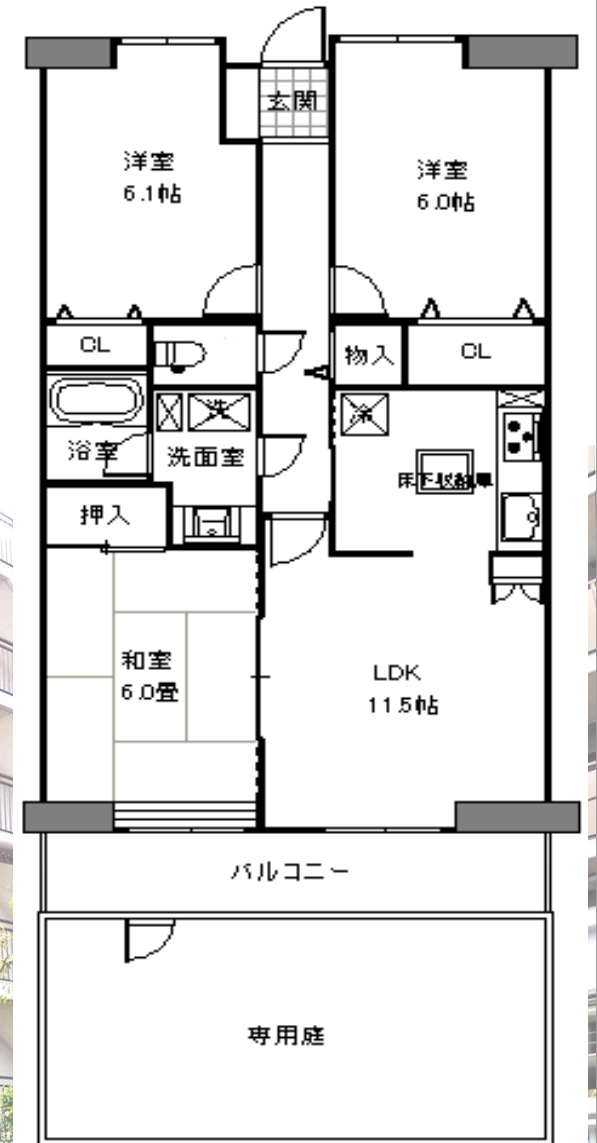
エステ・シティ所沢 エステスクエア所沢

西武新宿線『航空公園』駅
西武バス『エステ・シティ中央』停歩 **2分**、乗車 **10分**



~マンション1階部分という選択~
♪階段・エレベーターの利用なし
♪管理のしやすい丁度いい専用庭
♪1階なので床下収納付き!

☆室内キレイにお使いです☆



◇周辺環境◇

- セブンイレブン.....徒歩約1分
- スーパーオザム.....徒歩約9分
- すずらん幼稚園.....徒歩約16分
- 所沢メディカルクリニック.....徒歩約7分
- エステシティふなやま歯科.....徒歩約3分
- 道傍東公園.....徒歩約5分

月々のお支払い例

22,537円

借入金額 850万円、35年返済、
変動金利 0.625%



850万円

販売価格

物件概要

- 所沢市大字南永井19番1 ●都市計画/市街化調整区域 ●築年月/平成5年2月 ●専有面積/67.39㎡
- バルコニー面積/9.0㎡ ●専用庭面積/21.12㎡ ●現況/空室 ●構造/鉄筋コンクリート造7階建
- 管理費/16,100円 ●修繕積立金/17,649円 ●駐車場/月額4,500~8,000円 ●設備/東京電力 本下水 公営水道 都市ガス ●引渡日/相談 ●取引態様/専任媒介



〒359-1113 埼玉県所沢市喜多町17-12 航空公園駅西口駅前
お問合せ フリーダイヤル **0120-28-7890**
■埼玉県知事免許(7)16314号(社)全国宅地建物取引業保証協会 ■全国宅地建物取引業保証協会会員 ■埼玉県宅地建物取引業協会会員

