

Tokorozawa kotesashi.S

所沢市小手指南1丁目 大型中古戸建

- 【敷地**39.6**坪 / 整った周辺環境と北側の解放感が魅力】
- 【**大型4LDK** / 全室南向きの建坪**29.4**坪】
- 【フルリフォーム実施の大型間取住宅】

駅：西武狭山線「下山口駅」徒歩**9**分

商業施設：ファミリーマート 徒歩5分
 ドラッグストア セキ 徒歩6分
 マミーマート 徒歩14分

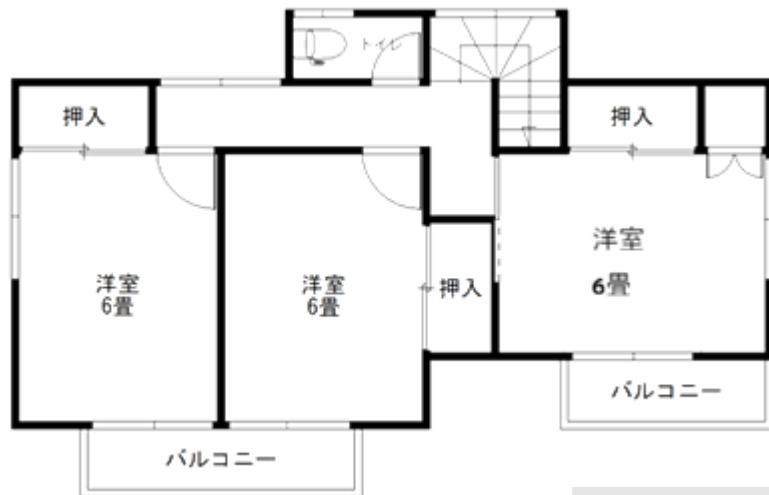
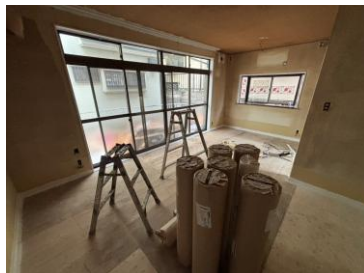
学校区：所沢市立小手指小学校 徒歩15分
 所沢市立小手指中学校 徒歩23分

病院：米島医院 徒歩9分

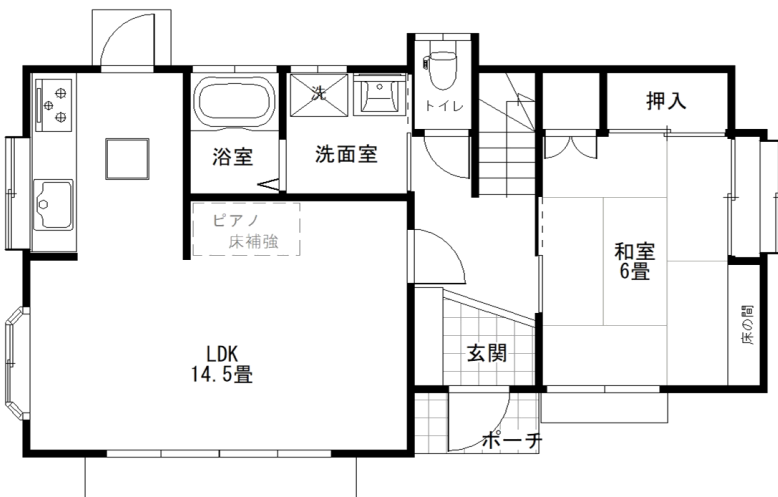
公園：椿峰公園 徒歩5分

【2026.5月完了予定】

・内装修繕実施中



2F 44.71㎡



1F 52.58㎡

月々支払例**46,765**円

借入1,980万円/ボーナス無/変動金利0.65%/40年返済
 ※金融機関により条件は異なります。

販売価格**1,980**万円 (税込)

■物件概要

- 所在地/所沢市小手指南1丁目 ○土地権利/所有権 ○地目/宅地 ○都市計画/市街化区域
- 用途地域/第一種低層住居専用地域 ○土地面積/登記簿131.00㎡ ○建物面積/1階52.58㎡・2階44.71㎡
- 構造/木造瓦葺2階建て ○築年月日/昭和60年11月新築 ○建蔽・容積/50%・80%
- 接道/南側 幅員約4.2m ○設備/東京電力・公営水道・個別LPG・本下水 ○媒介/専任

※図面と現況が異なる場合は現況を優先するものとします。