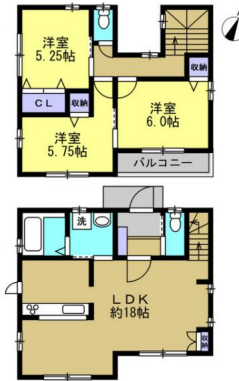


中古戸建
伊勢原市高森二丁目

小田急線
愛甲石田駅
徒歩23分

3LDK
2,190万円

小中学校が、共に徒歩3分以内、学チカでお探しの方にはおススメのお家です。



所在地	伊勢原市高森2丁目		
交通	小田急線「愛甲石田」駅 徒歩23分		
土地面積	104.18m ² (31.51坪)		
建物面積	82.80m ² (25.04坪)		
接道状況	西側 4.2m 一方 公道 接面:3.4m		
建蔽率/容積率	50% / 100%		
セットバック	不要		
構造	木造 地上2階建て		
建築確認番号	-		
設備・備考	個別LPG / 公営水道 / 汚水:公共下水 / 雑排水:公共下水 / 東京電力 - 景観法 宅地造成工事規制区域 ※契約不適合責任免責		
周辺施設			
私道面積	私道負担無	引渡日	即時
用途地域	第1種低層住居専用地域	都市計画	市街化
地目	宅地	駐車場	敷地内 カースペース有 2台
築年月	2010年3月	現況	- 空家
権利	所有権	取引態様	仲介
更新日	2026年3月28日	物件ID	20246952

~おすすめポイント~ ■ハウスクリーニング済み、とてもきれいな状態なので即入居可能です。■スーパー(ヨークマート伊勢原成瀬店)まで、徒歩4分、毎日の買い物が便利です。■幼稚園(成瀬幼稚園)も徒歩2分なので、幼稚園、小学校、中学校が全て徒歩3分以内です。



【イエステーション伊勢原店】株式会社街の不動産相談所
神奈川県知事(1)32849号 公益社団法人全日本不動産協会
神奈川県伊勢原市桜台一丁目9番7号 堀井ビル201号 monma@m-f-s.jp
TEL: 0463-20-9406 FAX:0463-20-9407

