

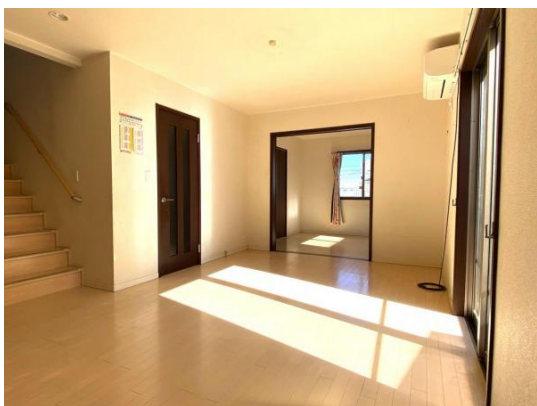
中古戸建
伊勢原市沼目五丁目

小田急線
伊勢原駅

バス7分「沼目」停歩1分

4LDK
1,999万円

4LDK+駐車場2台、家族みんなが快適に暮らせる間取りと環境があるお家です



所在地	伊勢原市沼目5丁目4-26		
交通	小田急線「伊勢原」駅 バス7分「沼目」停歩1分		
土地面積	135.78m ² (41.07坪)		
建物面積	95.64m ² (28.93坪)		
接道状況	南東側 6m 一方 公道 接面:9.3m		
建蔽率/容積率	50% / 100%		
セットバック	不要		
構造	木造 地上2階建て		
建築確認番号	-		
設備・備考	都市ガス / 公営水道 / 汚水:公共下水 / 雑排水:公共下水 / 東京電力 閑静な住宅地 / 前道6m以上 / 平坦地 / 2階建 / LDK 15畳以上 / 床下収納 / システムキッチン / 対面式キッチン / 浴室1坪以上 / トイレ2ヶ所 / 駐車2台可 / 小学校 徒歩10分以内 / 小学校まで1km以内 - 景観法 宅地造成工事規制区域 高さ最高限度有 契約不適合免債、広告掲載可 (承諾書要)		
周辺施設	大田小学校 600m(徒歩8分) 伊勢原中学校 1700m(徒歩22分)		
私道面積	私道負担無	引渡日	相談
用途地域	第1種低層住居専用地域	都市計画	市街化
地目	宅地	駐車場	カースペース有 2台
築年月	2005年5月	現況	- 空家
権利	所有権	取引態様	一般
更新日	2026年3月10日	物件ID	20228540

～おすすめポイント～ ■家族と会話を楽しみながら料理ができる、人気の対面キッチン。■駐車場が2台分あるので、夫婦それぞれの車を持てたり、来客用として確保できます。■「沼目」バス停が徒歩1分の至近距離なので、伊勢原駅南口までもバスで約7分ほどです。通勤通学で伊勢原駅を利用する方には本当に便利です。■大田小学校が徒歩約8分なので、小学生のお子様がいるご家族は安心して通わせられる距離です。■17帖のLDKの続きには、約5.2帖の洋室があります。引き戸を開ければ約22帖の大空間になります。小さなお子様が思う存分走り回ったりできるので、お家生活が窮屈になりません。



【イエステーション伊勢原店】株式会社街の不動産相談所
神奈川県知事(1)32849号 公益社団法人全日本不動産協会
神奈川県伊勢原市桜台一丁目9番7号 堀井ビル201号 monma@m-f-s.jp
TEL: 0463-20-9406 FAX:0463-20-9407

